



Trauma Genital Infantil



Dra. Oriana Carrasco Salazar

- Médico Obstetra – Ginecóloga
- Ginecóloga Infanto-Juvenil, CEMERA / Fellow IFEPAG I-II, Atenas
- Perito, Unidad de Sexología, SML, Santiago
- Coordinadora Docencia GU, UAIA, Clínica Alemana, Santiago
- Miembro Comité Científico ALOGIA, 2011

Ruta a seguir



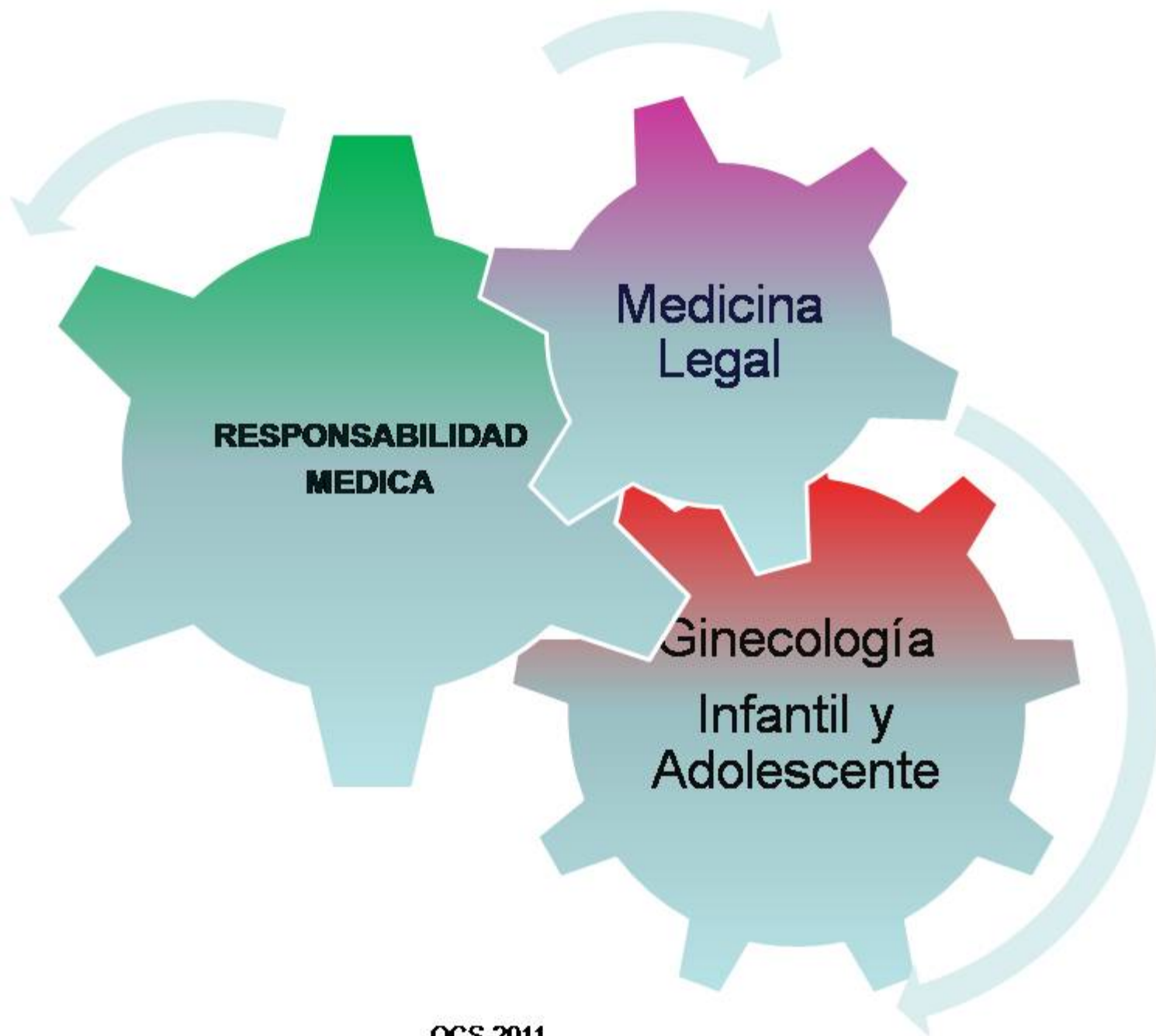
Caso Clínico

**Definición y
Clasificaciones**

MBE

Tips manejo médico

Consideraciones Finales



Definición - Trauma



Diccionario de la
lengua española



Trauma. (Del gr. τραῦμα, herida).

- 1. m. Lesión duradera producida por un agente mecánico, generalmente externo.**
- 2. m. Choque emocional que produce un daño duradero en el inconsciente.**
- 3. m. Emoción o impresión negativa, fuerte y duradera.**



Mapa Conceptual TRAUMA GENITAL



Actividad Sexual Consentida

Lesiones más frecuentes

Microtrauma:

- ERITEMA
- ESCORIACIÓN / EROSIÓN

Macrotrauma:

- EQUIMOSIS
- DESGARROS



Norvell MK, Benrubi GI, Thompson RJ. Investigation of microtrauma after sexual intercourse. J Reprod. 1984. Apr;29(4):269-71.

Piercing - Tatuajes



Trauma Genital en la Infancia



Involuntario

Accidental



Coercitivo

Etiología y Dinámica

Tipo de Mecanismo

Magnitud, etc.

Grado de Penetrabilidad

Traumatismo Genital

Clasificación etiológica de las lesiones:

Mayor Frecuencia ...

- Patrón Contuso
- Patrón Cortante
- Agentes Térmicos
- Agentes Punzantes
- Agentes Balísticos



... No Olvidar **IMPORTANCIA** de la
CORRELACION entre el **RELATO** y los **HALLAZGOS**

MBE



Traumatismo Genital Accidental: (Traumas Urg, < frecuente)

- **Lesiones por Caída Horcajadas**
- **Hematomas Vulvares**
- **Lesiones por Corte**
- **Lesiones por Aplastamiento**
- **Mordedura Humana y/o Animal**
- **Quemadura Térmica ó Química**
- **Lesiones por Trauma Penetrante Accidental**

Genital Trauma in Children and Adolescents. *Clinical Obstetrics and Gynecology*. Volumen 51(2), June 2008, pp 237-248

Molly Curlin et al. Has this Prepubertal Girl Been Sexually Abused?. *Jama*, december 17, 2008. Vol 300, Nº 23


En el Servicio de Urgencia

¿ Cuanto del trauma genital accidental, puede ser penetrativo ?


6 años
Caída bicicleta



Trauma Genital Femenino Infantil - Accidental

Autores	Grupo	Promedio Edad	Características
<p>Pediatr Emerg Care. 2008 Dec;24(12):831-5. Spitzer et al. The Hospital for Sick Children, Toronto, Ontario, Canada.</p> <p>(Revisión 3,5 años: 2004 a 2007)</p>	<p>105 pacientes</p>	<p>5,6 años</p>	<p>Horcajadas 81,90% (más frec) Lesiones cerradas 13,3% Penetrantes 4,76% (sólo)</p> <p>Reparación quirúrgica : 20,95 % (6,6% bajo sedación conciente)</p> 

Trauma Genital Femenino Infantil - Accidental

Autores	Grupo	Promedio Edad	Características
<p>J Pediatr Surg. 2010 May;45(5):930-3. Iqbal CW et al. Department of Surgery, Mayo Clinic Rochester, Rochester, MN USA.</p>  <p>(Revisión 16 años: 1980 a 2007)</p>	<p>177 pacientes</p>	<p>6,9 años</p>	<p>Horcajadas 70,5% (más frec) Lesiones cerradas (no horcajadas) 23,5% Penetrantes 6% (Sólo)</p> <p><u>Ubicación:</u> Labios mayores (64%), horquilla posterior (7,8%), Himen (8,4 %)</p> <p><u>Reparación quirúrgica :</u> 2,1 % (12 pac)</p> <p>Nota: -Las lesiones penetrantes fueron más propensos a requerir tratamiento quirúrgico (P <0 = 0,03). - El grupo operado fue más propensos a tener múltiples lesiones genitales (60% versus 25%, P <.01). - Proctoscopia, vaginoscopia, y / o cistoscopia se realizaron en el 55% de los pacientes del grupo quirúrgico.</p>

MBE



Traumatismo Genital No Accidental:

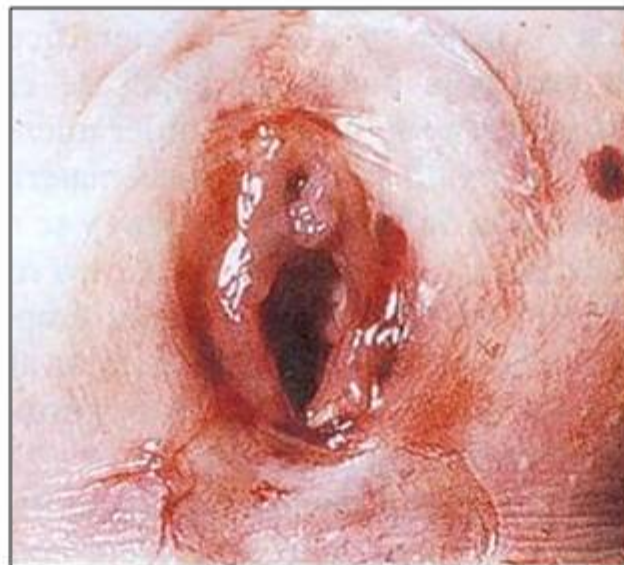
- Agresiones Sexuales
- Lesiones por Actividad Sexual Consentida
- CIRUGIAS GENITALES: Cáncer, Prolapso, Incontinencia, Circuncisión Femenina y Transexualismo ...

Genital Trauma in Children and Adolescents. *Clinical Obstetrics and Gynecology*. Volumen 51(2), June 2008, pp 237-248

Molly Curlin et al. Has this Prepubertal Girl Been Sexually Abused?. *Jama*, december 17, 2008. Vol 300, Nº 23

En el SML

**¿ Cuanto del trauma genital
coercitivo, puede ser
penetrativo ?**





Resultados del Peritaje Sexológico de Niñas Menores de 19 años en el 1º Semestre del año 2008 en el Instituto Medico Legal de Santiago

Orellana Carolina, Partarrieu Solange, Rosmanich Andrés, Lopez Jorge

Instituto Medico Legal

- Total 3919 peritajes
- Revisión de 1.091 informes
- Denuncia por Abuso Sexual (67%);
 - 1% lesiones genitales o anales que demuestran penetración
 - 1% lesiones que indican manipulación reciente vaginal o anal.
- Denuncia por Violación (30 %);
 - 9% lesiones recientes concordantes con penetración vaginal y/o anal.

Tips Manejo Trauma Genital

- **Diagnóstico Diferencial**

Depende de la Magnitud:

- **NIVEL I:** Evolución espontanea.
- **NIVEL II:** Incisión, drenaje. Sonda Foley hasta que se resuelva edema.
- **NIVEL III:** Incisión, aseo, ligadura de vasos sanguíneos, cerrar la herida y dejar un drenaje por 24 a 48 horas. Sonda Foley.



Caso Clínico - Recomendaciones

**CERTIFICAR
ADECUADAMENTE
LOS DIAGNÓSTICOS.**

**NO MINIMIZAR LOS
RIESGOS de los
tratamientos ó
procedimientos qx.**

**INFORMACIÓN,
en términos
comprensibles
para paciente y
familiares.**

**EVITAR
COMENTARIOS
acerca del colega
que nos ha
precedido en el
manejo.**

**NO CREAR
FALSAS
EXPECTATIVAS,
garantizar
mejoría real y
determinar planes
congruentes.**

Etc.

**CONSENTIMIENTO
INFORMADO (Decreto
N° 42 de 1986
MINSAL, Reglamento
Servicios de Salud).**

FOCO EN LA PREVENCIÓN DE DEMANDAS

Consideraciones Finales



- La patología vulvar en la infancia, engloba gran grupo patología médicas variadas y complejas
- **Necesidad de aumentar el foco, respecto de la Responsabilidad Legal, asociada al ejercicio profesional en GIJ.**



Consideraciones Finales

- Se requieren profesionales de la salud, competentes e idóneos, capacitados adecuadamente en prevención, diagnóstico, tratamiento y derivación oportuna, respecto de estas materias, para todo Chile y Latinoamérica.



Gracias



ocarrasco@alemana.cl